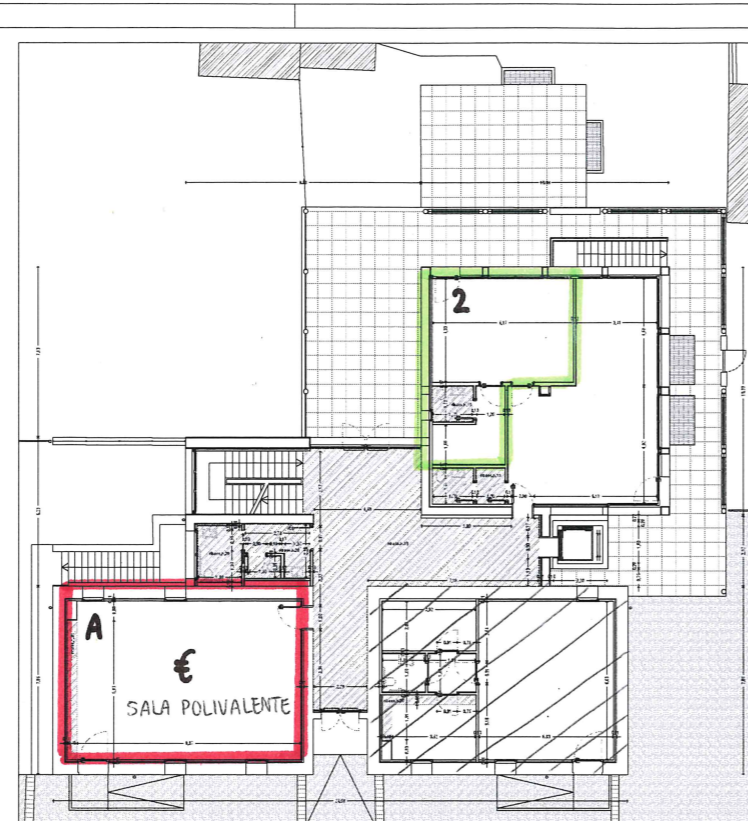
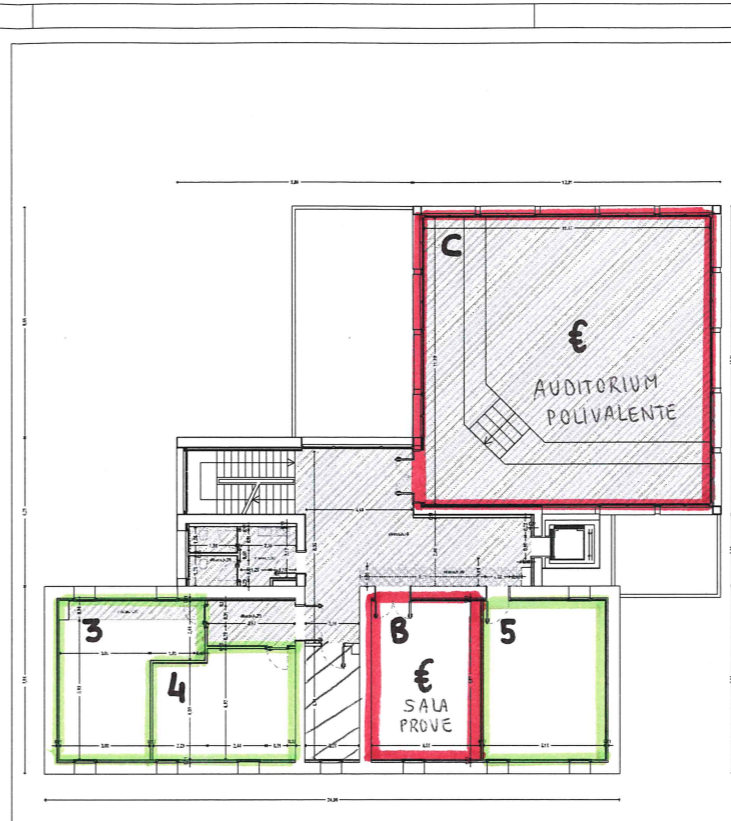


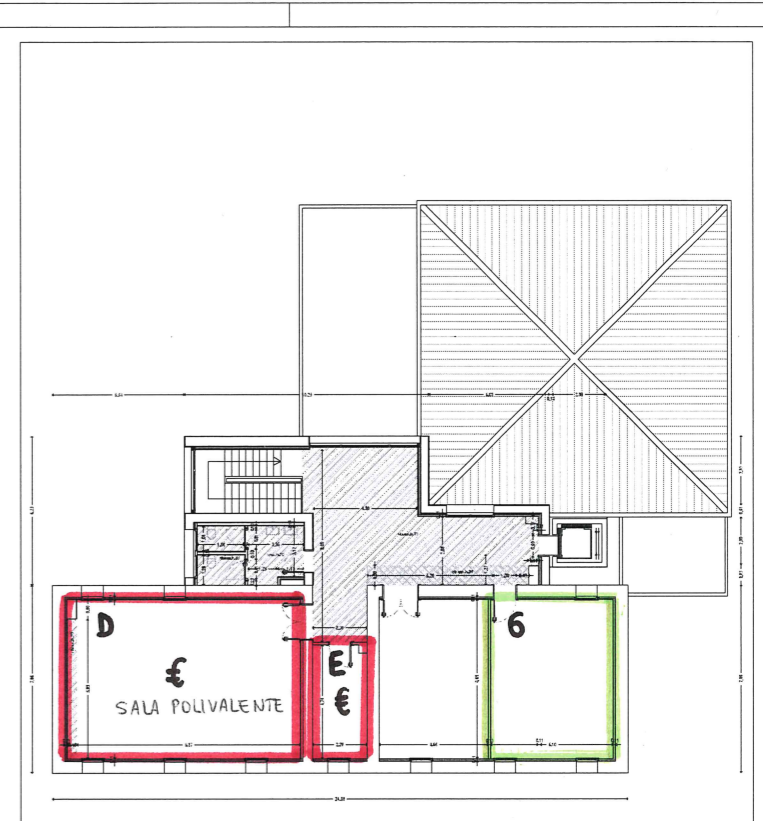
PIANTA PIANO INTERRATO 1:100



PIANTA PIANO TERRA 1:100



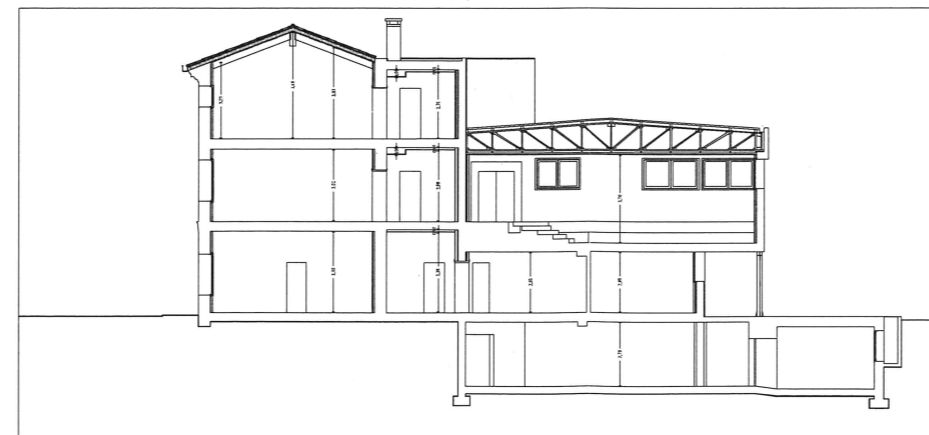
PIANTA PIANO PRIMO 1:100



PIANTA PIANO SECONDO 1:100



SEZIONE A-A 1:100



SEZIONE B-B 1:100

- = stanza da assegnare a uso esclusivo
- = sala polivalente
- € = prevista applicazione tariffa
- /// = altri utilizzi previsti

**PIERLUIGI SARTORI ARCHITETTO**  
Via F. Testi 18 - 14041 - Casale Monferrato (AT) - P. 011 43927074 - pierluigi@piersartori.com

**COMUNE DI MUSSOLENTE**  
PROVINCIA DI VIGEVANA

Oggetto: **RIQUALIFICAZIONE ENERGETICA, STRUTTURALE E FUNZIONALE DELL'EDIFICIO POLIFUNZIONALE DI CASOMI DI MUSSOLENTE SITO IN VIA PAPA GIOVANNI XXIII**  
 Tav. n°: **FE\_AR12 - progetto quotato**      Scala: **1:100**      Data: **APRILE 2024**  
 Progettista: **Arch. Pierluigi Sartori**      Firma: *[Signature]*      **COMUNE DI MUSSOLENTE**  
continua all'appendice alla tavola FE\_AR13